

Beitrittserklärung und SEPA-Lastschriftmandat

(Bitte im Kindergarten abgeben!)

Gerne werde ich Mitglied des Fördervereins der
Kindertagesstätte St. Antonius Voxtrup e.V.

Name

E-Mail

Anschrift

Gläubiger Identifikationsnummer: DE54ZZZ00000597487

Ich ermächtige den Förderverein der Kindertagesstätte St.
Antonius Voxtrup von meinem Konto 1 x jährlich mittels Last-
schrift einzuziehen. Zugleich weise ich mein Kreditinstitut an,
die von dem Förderverein der Kindertagesstätte St. Antonius
Voxtrup auf mein Konto gezogene Lastschrift einzulösen.

Gewünschter Jahresbeitrag

18,- € 12,- € 6,- € € (> 6 €)

Kontoinhaber

Kreditinstitut (Name)

IBAN: DE / / / /

BIC

Jährliche Zahlung, jeweils zum 01.04. des Jahres. Kündigungen sind zum 31. Juli des
laufenden Jahres möglich. Hinweis: Ich kann innerhalb von 8 Wochen, beginnend
mit dem Belastungsdatum die Erstattung des belasteten Betrages verlangen. Es
gelten dabei die mit meinem Kreditinstitut vereinbarten Bedingungen.

Ich ermächtige hiermit den Förderverein der Kindertagesstätte St. Antonius Voxtrup
dazu, mich über die von mir oben angegebene E-Mail-Adresse zu kontaktieren.
Diese Einwilligung umfasst die Zusendung von Informationen, Neuigkeiten und
Veranstaltungseinladungen im Zusammenhang mit den Aktivitäten des Förderver-
eins sowie der Kindertagesstätte St. Antonius Voxtrup. Ich bin mir bewusst, dass der
Förderverein meine Daten ausschließlich zu den oben genannten Zwecken verwen-
det und diese nicht an Dritte weitergibt. Mir ist bekannt, dass ich diese Einwilligung
jederzeit widerrufen kann.

Ort, Datum

Unterschrift



Ihre Ansprechpartnerinnen im Vorstand

des Fördervereins der Kindertagesstätte St. Antoio Voxtrup e.V.

OBERE REIHE *v.l.n.r*

Sarah Warthorst | Beisitzerin

Stefanie Münnich | Kassenprüferin

Nadine Hagedorn | Beisitzerin

Katharina Große-Schawe | 2. Stellvertreterin

UNTERE REIHE *v.l.n.r*

Teresa Placke | 1. Stellvertreterin

Patricia Höne | Kassenprüferin

Lena Klösel | Schatzmeisterin

Sophia Heyken | 1. Vorsitzende

KONTAKTDATEN

E-Mail: foerderverein_st_antonius_voxtrup@web.de



INFORMATIONSBLATT

INKLUSIVE BEITRITTSERKLÄRUNG



DIE FINANZIERUNG

von bisherigen Anschaffungen & Projekten



Wie finanziert sich der Förderverein?

Unsere Haupteinnahmequellen sind die jeweils im Frühjahr & Herbst stattfindenden „**Kleider- und Spielzeugbörsen**“. 20 % des gesamten Umsatzes gehen in die Kasse des Fördervereins. Hinzu kommt der Erlös des dort stattfindenden Kuchenverkaufs.

An dieser Stelle einmal „Herzlichen Dank“ an die vielen fleißigen Helferinnen und Helfer & auch für die leckeren Kuchen Spenden!

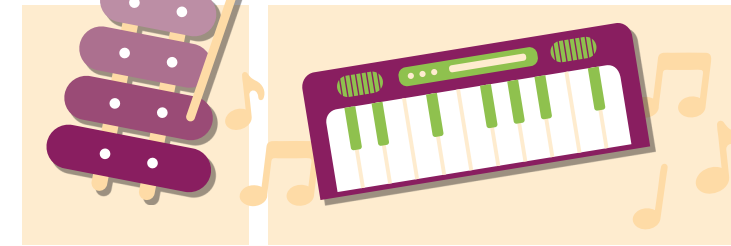
Dazu kommen die zahlreichen Beiträge unserer Mitglieder & Spenden (Ausstellung von Spendenquittungen sind möglich).



ES LOHNT SICH GENAUER HINZUSCHAUEN!

Umgesetzte Projekte des Fördervereins:

- **Kaninchenstall & die Versorgung der Kaninchen**
- **Amphitheater**
- **Wasser-Matsch-Anlage**
- **Snoezelraum**
- **Erlebnisreiten** auf dem Hof Warner in Melle
- **Kletter-/Spielschiff** auf dem Spielplatz
- **Niedrigseilgarten**
- **Vater-Kind-Zelten & Ausflug**
- **Klangstunden**
- Anschaffung **persönlicher Ordner für jedes Kind** als Erinnerung an die Kitazeit
- **Vergünstigungen** bei diversen Aktionen für Mitglieder des Fördervereins (z. B. Erlebnisreiten)



Sie haben bereits weitere Ideen, was ebenfalls unterstützt werden sollte? Für neue Ideen & Vorschläge sind wir dankbar & offen!

